

Tartarcheck Plus

Determinazione stabilità tartarica nei vini

 **EXACTA**
Wine & Beverage

Estremamente compatto e silenzioso, consente **in pochissimi minuti** di determinare in modo accurato ed affidabile la stabilità tartarica del campione.

La nuova tecnologia **air flow** permette allo strumento di funzionare senza l'ausilio di liquidi di raffreddamento interni ed esterni, riducendo al minimo la manutenzione da parte dell'operatore.

Lo strumento raggiunge in pochi minuti la temperatura impostata grazie al nuovo sistema di raffreddamento **a celle Peltier opposte** ed al ridotto volume di campione.



Tartarcheck Plus

Determinazione stabilità tartarica nei vini

DURANTE IL CICLO DI ANALISI LO STRUMENTO VISUALIZZA

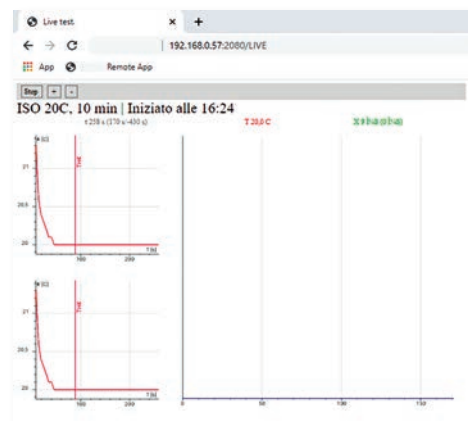
✓ **GRAFICO DELLA CONDUCIBILITÀ (μS) NEL TEMPO (s)**



✓ **GRAFICO DELLA TEMPERATURA ($^{\circ}\text{C}$) NEL TEMPO (s)**

✓ **GRAFICO DIFFERENZA CONDUCIBILITÀ (μS) NEL TEMPO (s)**

✓ **SOFTWARE PER IL COLLEGAMENTO DELLO STRUMENTO CON DISPOSITIVI ESTERNI: PC - TABLET - SMARTPHONE**



FUNZIONI SOFTWARE

stop automatico Delta X < 10.0 us negli ultimi 60.0 sec

STOP AUTOMATICO PROGRAMMABILE

Se la differenza di conducibilità è inferiore o uguale al valore impostato (**delta X**) per il tempo indicato (**μs negli ultimi secondi**) il software interrompe automaticamente il Test e visualizza il valore dell'analisi.

IMPORTANTE RISPARMIO DI TEMPO CON CONSEGUENTE AUMENTO DELLA PRODUTTIVITÀ.

lavaggio totale Min X 50.0 Temp 30.0

LAVAGGIO E CONTROLLO DELLA CAMERA D'ANALISI

Durante il lavaggio abbiamo il riscaldamento della camera d'analisi alla temperatura impostata (**Temp.**) e la lettura in continuo della conducibilità.

Se la conducibilità rilevata è inferiore al valore impostato (**Min X**) l'esito è positivo, altrimenti lo strumento consiglia di ripetere la procedura.

LAVAGGIO PIÙ ACCURATO CON CONTROLLO ANALITICO SULLE CONDIZIONI DELLA CAMERA D'ANALISI.

avvinamento

AVVINAMENTO DELLA CAMERA D'ANALISI

Consente di misurare la conducibilità del campione prima e dopo l'avvinamento della camera.

Se la differenza di conducibilità è inferiore ad un certo range l'esito è positivo, altrimenti lo strumento consiglia di ripetere la procedura di avvinamento del campione.

RIPETIBILITÀ DELL'ANALISI GARANTITA ED AFFIDABILE.



EXACTA+OPTECH LABCENTER S.p.A.

Via Bosco, 21 - 41030 S. Prospero (MO) - Italy

eno@exactaoptech.com

www.exactaoptech.com

CARATTERISTICHE TECNICHE

Conducibilità : sensibilità $\pm 1 \mu\text{S}/\text{cm}$; 0 ÷ 4000 $\mu\text{S}/\text{cm}$

Temperatura : sensibilità 0.01 $^{\circ}\text{C}$; accuratezza 0.1 $^{\circ}\text{C}$

Camera d'analisi : volume 25 mL

CPU ARM 4 core 1.4 GHz o superiore

Dimensioni : 42 x 32 x 23 cm

Alimentazione : 220/240 V - 50/60 Hz

Power : 100 W

Peso : 5 Kg

Marcatura : CE