

## 1 | 2 Estrattore Ufficiale CEE Solfotech S

Strumento per l'estrazione dell'SO<sub>2</sub> Libera e Totale nei vini, mosti e suoi derivati.

Composto da una caldaia con scarico automatico, tramite rubinetto in PTFE, ed una struttura in vetro progettata per rispondere esattamente ai requisiti della normativa CEE relativa ai METODI UFFICIALI DI ANALISI CEE NEL SETTORE DEL VINO: "OIV - MA - AS323 - 04A" VINI E SUOI DERIVATI & "OIV - MA - AS323 - 05" MOSTI.

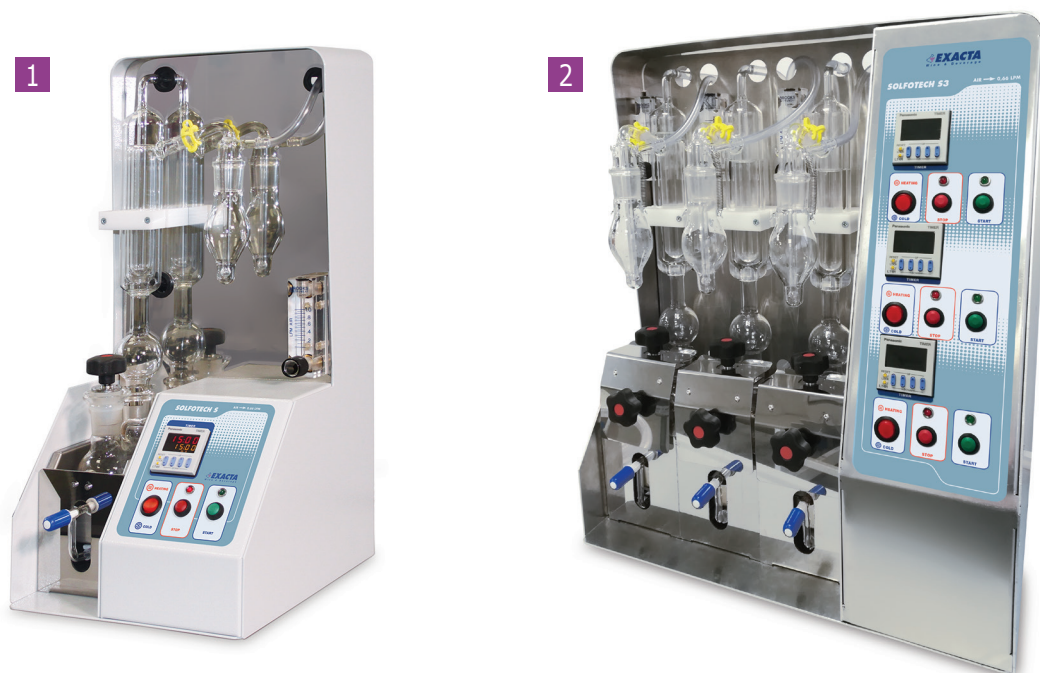
L'aria di estrazione viene insufflata automaticamente all'interno del campione attraverso una pompa a flusso controllato. Il riscaldamento avviene tramite una lampada a raggi infrarossi che consente di raggiungere la temperatura richiesta in pochi secondi.

L'acqua di raffreddamento è pilotata da un'elettrovalvola che attiva il flusso solamente durante il ciclo di analisi.

Dimensioni / Peso: 23x27x57 cm (LxPxA) / 4 kg

Potenza: 600 W

Descrizione	Pz./Cf.	Codice
Solfotech S, completo di vetreria	1	A11379
Solfotech S3, 3 posti	1	A11305



## Accessori e ricambi

Per Solfotech ed apparecchi per determinazione SO<sub>2</sub>.

Descrizione	Utilizzo	Pz./Cf.	Codice
Gorgogliatore cono 29/32	tutti i modelli	1	X12011
Struttura Vetro	per Solfotech S (art. A11379)	1	X12051
Raccordo gorgogliatore: struttura con cono smeriglio	per Solfotech S (art. A11379)	1	X12067
Struttura Vetro	per Solfotech S3 (art. A11305)	1	X12072
Ugello gorgogliatore	per Solfotech S3 (art. A11305)	1	X12076
Sodio idrato N/100	per Solfotech S e S3	1	CL05.1408.1000
Soluzione indicatore misto per solforosa	per Solfotech S e S3	1	CL12.0904.0100
Acido fosforico 85% a.r.	per Solfotech S e S3	1	CL00.0605.1000
Acqua ossigenata 1-3 volumi	per Solfotech S e S3	1	CL12.2303.1000

3



## 3 Metodi Ripper

Titolazione manuale dell'SO<sub>2</sub> libera e totale tramite metodo Ripper.

Descrizione	Pz./Cf.	Codice
Base illuminante	1	A11309L