

IL LABORATORIO COSMETICO ALLA PORTATA DI TUTTI



LABCENTER
EXACTA + OPTECH

**ANALISI
DI STRUTTURA
E TEXTURE
DEI MATERIALI**



Misurazione di Consistenza,
Spalmabilità, Adesività,
Durezza, Elasticità,
Coesività dei materiali.

Texture Analyzer TX-700

**TEST
DI VISCOSITÀ**



Misurazione della viscosità
con curva di flusso
direttamente a display.

Viscosimetro FIRST PRODIG

**TEST
DI VISCOSITÀ
E ANALISI
REOLOGICA**



Caratterizzazione
reologica completa
dei materiali.

Reometro DSR-500 CP4000

**MISCELAZIONE
E DEGASSING**



Miscelatore planetario,
Miscelazione
con degassaggio
di prodotti semisolidi.

SK-300SII



IL LABORATORIO COSMETICO ALLA PORTATA DI TUTTI



LABCENTER
EXACTA + OPTECH

Exacta+Optech Labcenter S.p.A.

Via Bosco, 21
41030 S. Prospero (MO)
Italia

Tel. +39 059 808101

info@exactaoptech.com

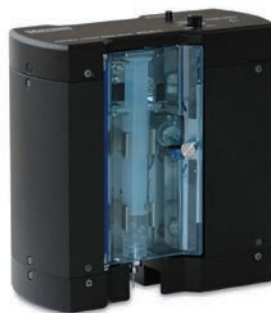
www.exactaoptech.com

**TEST DI
IDROFILIA,
BAGNABILITÀ
E ANGOLO DI
CONTATTO**



Misurazione dell'angolo di contatto. Compatto, di facile utilizzo.

Contact Angle Meter DMe-211



Misurazione dell'angolo di contatto. Portatile, Pratico, Veloce, Semplice da utilizzare.

Contact Angle Meter portatile PCA-11

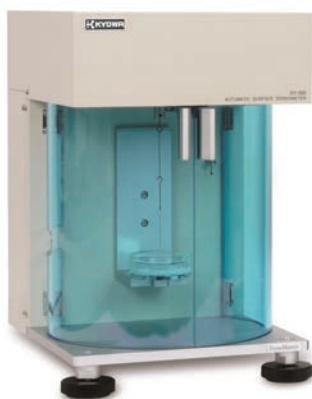
**TEST
DI STABILITÀ
(GUIDELINE
ICH)**



Conforme alle guideline ICH per Stability Test. Tecnologia a celle Peltier.

Camera climatica HPP110eco

**TENSIONE
SUPERFICIALE**



Misurazione della tensione superficiale ed interfacciale dei liquidi. Completamente automatico ed intuitivo.

DY-300

**TEST DI
INFIAMMABILITÀ**



Misurazione del Flash Point dei materiali.

Setaflash

**PREPARAZIONE
DI EMULSIONI**



Miscelatore per la preparazione dei campioni.

L5M

**ANALISI
DELLA
DENSITÀ**



Misurazione veloce ed accurata della densità dei materiali.

Densimetro DA-800